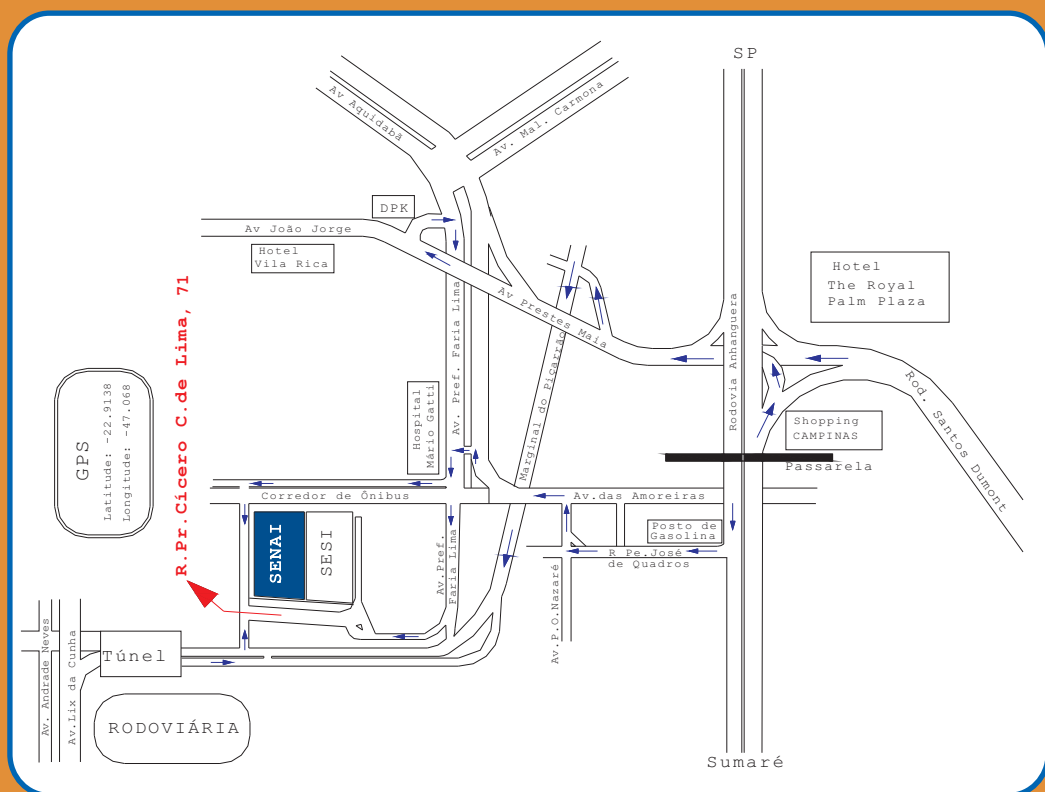




FIESP SENAI

Crescem as pessoas. Cresce o Brasil.



Escola SENAI "Roberto Mange"

Rua Pastor Cícero Canuto de Lima, 71 - Bairro São Bernardo - Campinas - SP

(019) 3772 1840 / www.sp.senai.br/campinas

 www.sp.senai.br/redessociais

Cursos de Formação Inicial e Continuada

2º Semestre de 2012

- Almoxarife
- Assistente Administrativo
- Assistente de Contabilidade
- Auxiliar Mecânico de Manutenção
- Programação e Operação de Torno CNC
- Operação de Eletroerosão por Penetração
- Operador de Injetoras para Termoplásticos
- Programação e Operação de Eletroerosão a Fio
- Programação e Operação de Centro de Usinagem a CNC
- Programador de Manufatura Assistida por Computador - CAM

SENAI

MISSÃO DO SENAI

Promover a educação profissional e tecnológica, a inovação e a transferência de tecnologias industriais, contribuindo para elevar a competitividade da indústria brasileira.

POLÍTICA DA QUALIDADE E MEIO AMBIENTE

O SENAI-SP, no cumprimento da sua missão, promove o contínuo aprimoramento dos serviços educacionais e tecnológicos, direcionando esforços para:

- Atendimento à legislação aplicável aos seus processos e serviços;
- Preservação do meio ambiente por meio da prevenção à poluição e do uso consciente de recursos;
- Manutenção de ambientes de trabalho adequados e seguros;
- Atendimento às necessidades e expectativas dos clientes;
- Desenvolvimento contínuo dos recursos humanos.

Atualizado em Agosto de 2010

- 1.** É dever do aluno cumprir as normas da Escola, as prescrições constantes do regimento interno das unidades escolares SENAI, da Proposta Pedagógica e do Plano Escolar.
- 2.** É dever do aluno tratar com educação e respeito os demais alunos, instrutores, funcionários e visitantes.
- 3.** É proibido fumar e ingerir bebida alcoólica em toda e qualquer dependência da Escola.
- 4.** É proibido entrar na sala de aula, laboratório ou oficina com latas de refrigerante, sucos ou qualquer tipo de lanche.
- 5.** É dever do aluno zelar pelo patrimônio da Escola, instalações, máquinas, equipamentos, ferramentas, instrumentos, materiais e demais recursos físicos, ficando o aluno obrigado a responder por eventuais danos a eles causados.
- 6.** O aluno deverá apresentar-se às aulas aseado, sóbrio, adequadamente trajado, com roupas decentes e calçado fechado, não sendo permitido o uso de bermudas, shorts, minissaias, camisetas, blusas e calças de time de futebol, regatas e sem mangas, blusas com alça ou excessivamente curtas ou decotadas, bonés, toucas, capuz, gorros, chinelos e sandálias de dedo.
- 7.** É obrigatório o uso de equipamento de proteção individual para sua segurança. Os principais são: óculos e calçado de segurança com CA, redinha quando indicado e o uniforme escolar. O docente o orientará sobre quais são os Equipamentos de Proteção Individual indicados para o seu curso.
- 8.** É expressamente proibido manter ligado telefone celular em sala de aula, laboratório, oficina, auditório ou corredores.
- 9.** O aluno deverá trazer o material necessário ao acompanhamento das aulas, incluindo caneta, papel para anotações, apostila, livro ou outro material didático fornecido no curso ou solicitado pelo instrutor/docente.
- 10.** Não é permitida a permanência do aluno em sala de aula, laboratório, auditório ou oficina fora do seu horário de aula ou desacompanhado do instrutor, mesmo durante o horário de intervalo.
- 11.** Não é permitida a presença de crianças e bebês nos ambientes de ensino.
- 12.** É obrigatória a frequência mínima de 75% nas aulas e o rendimento escolar com nota mínima 50, para considerar o curso concluído. No curso NR 10 a frequência é de 100% e a nota mínima 85, para fazer jus ao certificado.
- 13.** O aluno deverá cumprir rigorosamente o horário do curso.
- 14.** O prazo mínimo previsto para a entrega do certificado de conclusão do curso é de 15 dias úteis, após o encerramento do programa.
- 15.** É proibida a utilização do estacionamento da Escola para automóveis e motocicletas por parte dos alunos. Aconselha-se não deixar objetos de valor nos veículos estacionados em frente à Escola.
- 16.** É proibida a venda, pelos alunos, de qualquer produto nas dependências da Escola.
- 17.** Não existe abono de faltas e nem reposição de aulas. Problemas de saúde (graves e com afastamentos médicos) deverão ser tratados diretamente com os coordenadores.
- 18.** O aluno deve solicitar auxílio à Coordenação, caso necessite tratar de qualquer assunto com os alunos menores de idade.
- 19.** Quaisquer esclarecimentos poderão ser solicitados à Secretaria ou à Coordenação da Escola.
- 20.** Solicitações de “Aproveitamento de Estudos” serão realizadas **somente** entre 17/07/2012 e 01/08/2012

O INÍCIO DOS CURSOS ESTÁ CONDICIONADO AO NÚMERO MÍNIMO DE PARTICIPANTES

PROGRAMA	UNIDADE CURRICULAR	PRÉ-REQUISITOS	PÚBLICO-ALVO	HORÁRIO	PERÍODO	VALOR
GESTÃO ADMINISTRATIVA - Vagas Limitadas						
GESTÃO DE PESSOAL 24h	• Gestão de Pessoas - 24h	• Ensino médio concluído	Líderes, Supervisores, Profissionais que atuam na área de Gestão	19h - 22h	07/08/12 - 25/09/12	3ª 1 X R\$ 109,00
COMUNICAÇÃO INTERPESSOAL 10h	• Comunicação Interpessoal - 10h	• Ensino médio concluído	Líderes, Supervisores, Profissionais que atuam na área de Gestão	19h - 22h	09/10/12 - 23/10/12	3ª 1 X R\$ 57,00
REDAÇÃO TÉCNICA 30h	• Redação Técnica - 30h	• Idade mínima 18 anos. • Ensino fundamental concluído	Público em Geral	07h30 - 11h30	Sábado 18/08/12 - 20/10/12	1 X R\$ 72,00
FERRAMENTAS DA QUALIDADE 36h	• Ferramentas da Qualidade - 36h	• Idade mínima 18 anos. • Ensino médio concluído	Público em Geral Preferencialmente Profissionais da área de Qualidade, Gestão e Administração	19h - 22h	4ª e 5ª 15/08/12 - 20/09/12	2 X R\$ 143,00
MÉTODO DE ANÁLISE E SOLUÇÃO DE PROBLEMAS MASP 20h	• Método de Análise e Solução de Problemas - MASP - 20h	• Idade mínima 18 anos. • Ensino médio concluído	Público em Geral, Preferencialmente Profissionais da área de Qualidade, Gestão e Administração	19h - 22h	4ª e 5ª 03/10/12 - 24/10/12	1 X R\$ 143,00

PROCEDIMENTO PARA INSCRIÇÃO

MATRÍCULAS ABERTAS: EMPRESAS E COMUNIDADE

Empresas	Alunos	Comunidade
02/04 a 10/04/2012	23/04 a 27/04/2012	(Ordem de chegada) 04/06 a 06/06/2012

- Idade mínima de 16 anos.
- Uso obrigatório de uniforme na escola (não incluso no valor do curso).
- Uso obrigatório de sapato e óculos de segurança com Certificado de Aprovação (CA) nas oficinas (não incluso no valor do curso).
- Pagamentos através de boletos bancários.
- Aproveitamento de estudos (Pag. 15)
- Início das aulas condicionado ao número mínimo de alunos matriculados necessários para o desenvolvimento do curso.
- Datas de previsão de Início e Término dos cursos sujeitas a alterações, de acordo com a disponibilidade de ambientes/equipamentos.

ANTES DE EFETUAR A INSCRIÇÃO:

1. Analise o programa para verificar se atende as suas necessidades;
2. Verifique se você possui os pré-requisitos exigidos para matrícula no curso;
3. Idade mínima de 16 anos;
4. Observe os dias e horários de realização das aulas;
5. Inscrição para Empresas: 02/04 a 10/04/12;
6. Lista de interesse para Alunos Matriculados: 23/04 a 27/04/12;
7. Após a inscrição, retirar o boleto de pagamento na data estabelecida pela secretaria da escola.
8. A confirmação da matrícula será efetivada após o pagamento do boleto bancário.
9. Inscrição para Comunidade (Ordem de Chegada): 04/06 a 06/06/12;
10. O candidato com pendência de pagamento com o SENAI somente será matriculado após regularizar a situação, se houver vaga;
11. Faça a leitura do **Regulamento Interno** (Pág. 15).

EMPRESAS (alunos custeados pelas empresas):

1. Encaminhar ficha de inscrição dos alunos através de carta;
2. Informar dados da empresa: razão social, CNPJ, endereço, telefone, responsável para contato;
3. Enviar cópias dos documentos do funcionário que será custeado pela empresa: curso pretendido, nome do funcionário, RG, CPF, escolaridade e comprovante de residência;
4. Aguardar a confirmação oficial da matrícula através de carta;
5. Efetuar o pagamento da matrícula na data estipulada, antes do início do curso.

COMUNIDADE (Ordem de Chegada):

1. Caso haja vagas remanescentes, serão ofertadas à Comunidade;
2. Trazer cópia do RG, CPF, escolaridade e comprovante de residência;
3. Retirar a Ficha de Inscrição e preencher de forma legível;
4. Período aberto à Comunidade: 04/06 a 06/06/12.

O INÍCIO DOS CURSOS ESTÁ CONDICIONADO AO NÚMERO MÍNIMO DE PARTICIPANTES

PROGRAMA	UNIDADE CURRICULAR	PRÉ-REQUISITOS	PÚBLICO-ALVO	HORÁRIO	PERÍODO	VALOR
LOGÍSTICA - Vagas Limitadas						
OPERAÇÃO DE EMPILHadeira 32h	• Operação de Empilhadeira - 32h	• Idade mínima 18 anos • 4ª série do ensino fundamental concluída • Possuir CNH categoria B, C, D ou E válidas.	Público em Geral	08h - 11h	2ª, 3ª, 4ª, 5ª e 6ª 02/07/12 - 17/07/12	1 X R\$ 328,00
				ou	30/07/12 - 13/08/12	
				13h - 16h	27/08/12 - 11/09/12 24/09/12 - 08/10/12	
				ou	22/10/12 - 06/11/12	
				16h - 19h	12/11/12 - 30/11/12 03/12/12 - 17/12/12	
				19h-22h		
				07h30 - 16h30	Sábado 07/07/12 - 28/07/12 18/08/12 - 15/09/12 20/10/12 - 24/11/12	
PROGRAMADOR DE PRODUÇÃO 160h	• Planilha Eletrônica - 20h • Programação de Produção - 60h • Matemática Aplicada - 20h • Logística Industrial - 60h	• Idade mínima 16 anos. • Ensino médio concluído.	Público em Geral	19h - 22h	2ª, 3ª e 6ª 16/07/12 - 30/11/12	6 X R\$ 154,00
				07h30 - 16h30	Sábado 21/07/12 - 15/12/12	
ALMOXARIFE 160h	• Programação de Suprimentos - 120h • Informática Aplicada - 40h	• Idade mínima 16 anos. • 6ª série do ensino fundamental concluída.	Público em Geral	19h00 - 22h00	2ª, 5ª e 6ª 16/07/12 - 03/12/12	6 X R\$ 116,00
				07h30 - 16h30	Sábado 21/07/12 - 19/01/13	
				07h30 - 11h30	2ª, 5ª e 6ª 19/07/12 - 22/10/12	

O INÍCIO DOS CURSOS ESTÁ CONDICIONADO AO NÚMERO MÍNIMO DE PARTICIPANTES

PROGRAMA	UNIDADE CURRICULAR	PRÉ-REQUISITOS	PÚBLICO-ALVO	HORÁRIO	PERÍODO	VALOR
METALURGIA - Vagas Limitadas						
CALDEIREIRO 300h	• Leitura e Interpretação de Desenho Aplicado à Metalurgia - 60h • Tecnologia Metalúrgica - 36h • Desenho de Caldeiraria - 24h • Processos de Fabricação - 180h	• Idade mínima 16 anos. • Ensino fundamental concluído.	Público em Geral	19h - 22h	2ª, 4ª, 5ª e 6ª 19/07/12 - 17/06/13	12 X R\$ 144,00
					3ª, 5ª e 6ª 19/07/12 - 20/06/13	
				07h30 - 16h30	Sábado 21/07/12 - 08/06/13	
INFORMÁTICA - Vagas Limitadas						
OPERADOR DE MICRO-COMPUTADOR 160h	• Fundamentos de Hardware - 30h • Sistemas Operacionais - 40h • Aplicativos Office e Internet - 90h	• Idade mínima 16 anos. • Ensino fundamental concluído.	Público em Geral	19h - 22h	2ª, 4ª e 6ª 23/07/12 - 05/12/12	6 X R\$ 116,00
				07h30 - 16h30	Sábado 07/07/12 - 22/12/12	
GESTÃO ADMINISTRATIVA - Vagas Limitadas						
ASSISTENTE ADMINISTRATIVO 160h	• Práticas Administrativas - 160h	• Idade mínima 16 anos. • Ensino fundamental concluído.	Público em Geral	07h30 - 11h30	2ª, 4ª e 6ª 18/07/12 - 22/10/12	6 X R\$ 116,00
				13h - 17h	2ª, 4ª e 6ª 18/07/12 - 22/10/12	
				19h - 22h	2ª, 3ª e 6ª 17/07/12 - 03/12/12	
				6ª 19h - 22h Sábado 07h30 - 16h30	6ª e Sábado 20/07/12 - 15/12/12	
ASSISTENTE DE CONTABILIDADE 160h	• Contabilidade - 60h • Fundamentos de Informática - 40h • Rotinas de Departamento Pessoal - 24h • Rotinas de Escrita Fiscal - 36h	• Idade mínima 16 anos. • Ensino fundamental concluído	Público em Geral	6ª 19h - 22h	6ª e Sábado 03/08/12 - 15/12/12	6 X R\$ 116,00
				Sábado 07h30 - 16h30		

O INÍCIO DOS CURSOS ESTÁ CONDICIONADO AO NÚMERO MÍNIMO DE PARTICIPANTES

PROGRAMA	UNIDADE CURRICULAR	PRÉ-REQUISITOS	PÚBLICO-ALVO	HORÁRIO	PERÍODO	VALOR
PLÁSTICO - Vagas Limitadas						
OPERADOR DE INJETORAS PARA TERMOPLÁSTICOS 160h	<ul style="list-style-type: none"> • Segurança na operação com Injetoras - 8h • Operação de Injetoras para Plásticos - 52h • Moldes para Termoplásticos-40h • Fundamentos de Materiais Plásticos - 16h • Aditivos e Reforços - 16h • Controle do processo - 16h 	<ul style="list-style-type: none"> • Idade mínima 18 anos. • Ensino Fundamental concluído. 	Público em Geral	19h - 22h	4ª e 6ª 04/07/12 - 25/01/13	6 X R\$ 186,00
				07h30 - 11h30	4ª e 6ª 18/07/12 - 14/12/12	
INJETORAS PARA PLÁSTICOS 40h	• Injetoras para plásticos - 40h	<ul style="list-style-type: none"> • Idade mínima 18 anos. • Ensino médio concluído. • Ter experiência de no mínimo 6 meses na área do plástico. 	Público em Geral	19h - 22h	2ª e 5ª 19/07/12 - 13/09/12	3 X R\$ 93,00
					3ª e 5ª 17/07/12 - 18/09/12	
07h30 - 13h30	Sábado 21/07/12 - 01/09/12					
PREPARADOR E REGULADOR DE INJETORAS DE PLÁSTICOS 40h	<ul style="list-style-type: none"> • Materiais Plásticos para Injeção - 6h • Elementos de molde para injeção de termoplástico -6h • Processamento de Termoplásticos para Injeção - 28h 	<ul style="list-style-type: none"> • Idade mínima 18 anos. • Ensino médio concluído. • Curso de Injetoras para Plásticos concluído. 	Injeção de Plásticos	19h - 22h	2ª e 5ª 20/09/12 - 26/11/12	3 X R\$ 86,00
					3ª e 5ª 25/09/12 - 29/11/12	
				07h30 - 12h30	Sábado 15/09/12 - 24/11/12	

METALURGIA - Vagas Limitadas

MAÇARIQUEIRO 40h	• Oxigorte Manual - 40h	<ul style="list-style-type: none"> • Idade mínima 18 anos. • 6ª série do ensino fundamental concluída. 	Público em Geral	19h - 22h	6ª 10/08/12 - 07/12/12	3 X R\$ 110,00
SOLDADOR ELETRODO REVESTIDO 168h	<ul style="list-style-type: none"> • Tecnologia da Soldagem ER - 36h • Simbologia da Soldagem - 36h • Solda de Junta em Ângulo 3F ER - 48h • Solda de Junta de Topo 3G ER - 48h 	<ul style="list-style-type: none"> • Idade mínima 18 anos. • 6ª série do ensino fundamental concluída. 	Público em Geral	19h - 22h	2ª a 6ª 23/07/12 - 04/12/12	6 X R\$ 242,00
				07h30 - 16h30	Sábado 21/07/12 - 19/01/13	

O INÍCIO DOS CURSOS ESTÁ CONDICIONADO AO NÚMERO MÍNIMO DE PARTICIPANTES

PROGRAMA	UNIDADE CURRICULAR	PRÉ-REQUISITOS	PÚBLICO-ALVO	HORÁRIO	PERÍODO	VALOR
MECÂNICA - Vagas Limitadas						
DESENHISTA DE MECÂNICA 200h	<ul style="list-style-type: none"> • Desenho Técnico Mecânico - 84h • Controle Dimensional - 20h • CAD 2D - 60h • CAD 3D - 36h 	<ul style="list-style-type: none"> • Idade mínima 16 anos. • Ensino fundamental concluído 	Público em Geral	08h - 11h	2ª,3ª e 5ª 17/07/12 - 06/06/13	12 X R\$ 116,00
					3ª e 5ª 17/07/12 - 11/06/13	
				13h - 16h	2ª,3ª e 5ª 17/07/12 - 06/06/13	
					3ª e 5ª 17/07/12 - 11/06/13	
				16h - 19h	2ª,3ª e 5ª 17/07/12 - 06/06/13	
					3ª e 5ª 17/07/12 - 11/06/13	
				19h - 22h	2ª e 4ª 18/07/12 - 05/06/13	
					2ª,4ª e 6ª 18/07/12 - 10/06/13	
					2ª,3ª e 5ª 17/07/12 - 06/06/13	
					3ª e 5ª 17/07/12 - 11/06/13	
				07h30 - 13h30	Sábado 21/07/12 - 04/05/13	
SOLIDWORKS 80h	• Solidworks - 80h	<ul style="list-style-type: none"> • Idade mínima 16 anos. • Ensino fundamental concluído. • Conhecimentos de Informática • Desenhista de Mecânica 	Profissionais Qualificados na área de Projetos ou Desenhista de Mecânica.	19h - 22h	4ª e 5ª 25/07/12 - 28/11/12	5 X R\$ 166,00
					2ª e 5ª 23/07/12 - 26/11/12	
				07h30 - 11h30	Sábado 21/07/12 - 19/01/13	
				12h30 - 16h30	Sábado 21/07/12 - 19/01/13	
MECÂNICO DE USINAGEM CONVENCIONAL 360h	<ul style="list-style-type: none"> • Leitura e Interpretação de Desenho Mecânico - 60h • Tecnologia Mecânica - 60h • Tecnologia Aplicada à Usinagem - 60h • Operações em Máquinas Convencionais - 180h 	<ul style="list-style-type: none"> • Idade mínima 16 anos. • 6ª série do ensino fundamental concluída. 	Público em Geral.	19h - 22h	2ª,3ª e 4ª 17/07/12 - 12/06/13	12 X R\$ 157,00
					2ª,3ª e 5ª 17/07/12 - 18/06/13	
					3ª,4ª e 5ª 17/07/12 - 12/06/13	
					2ª,4ª e 5ª 18/07/12 - 12/06/13	
					4ª,5ª e 6ª 18/07/12 - 19/06/13	
					3ª,5ª e 6ª 17/07/12 - 18/06/13	

O INÍCIO DOS CURSOS ESTÁ CONDICIONADO AO NÚMERO MÍNIMO DE PARTICIPANTES

PROGRAMA	UNIDADE CURRICULAR	PRÉ-REQUISITOS	PÚBLICO-ALVO	HORÁRIO	PERÍODO	VALOR
MECÂNICA - Vagas Limitadas						
MATEMÁTICA APLICADA À MECÂNICA 60h	• Matemática Aplicada à Mecânica - 60h	• Idade mínima 16 anos. • 6ª série do ensino fundamental concluída.	Público em Geral. Preferencialmente candidatos com interesse na área de Metalmeccânica	19h - 22h	6ª 13/07/12 - 21/12/12	2 X R\$ 55,00
				07h30 - 11h30	Sábado 21/07/12 - 24/11/12	
DESENHO TÉCNICO MECÂNICO 84h	• Desenho Técnico Mecânico - 84h	• Idade mínima 16 anos. • Ensino fundamental concluído.	Público em Geral.	8h - 11h	4ª e 6ª	4 X R\$ 99,00
				16h - 19h 19h - 22h	01/08/12 - 14/11/12	
OPERAÇÃO DE ELETROEROSÃO POR PENETRAÇÃO 60h	• Operação de Eletroerosão por Penetração - 80h	• Idade mínima 16 anos. • 6ª série do ensino fundamental concluída. • Torneiro Mecânico, Fresador Mecânico ou Mecânico de Usinagem Convencional	Mecânico de Usinagem, Mecânico Geral, Ferramenteiro, Técnicos, Mecânicos, Engenheiros.	07h30 - 11h30	4ª e 6ª 18/07/12 - 26/09/12	3 X R\$ 155,00
				07h30 - 11h30	Sábado 03/10/12 - 19/12/12	
				19h - 22h	2ª e 4ª 21/07/12 - 24/11/12	
PROGRAMAÇÃO E OPERAÇÃO DE ELETROEROSÃO A FIO 120h	• Programação e Operação de Eletroerosão a fio - 80h • Software Dedicado (CAD/CAM) - 40h	• Idade mínima 16 anos. • 6ª série do ensino fundamental concluída. • Torneiro Mecânico, Fresador Mecânico ou Mecânico de Usinagem Convencional	Mecânico de Usinagem, Mecânico Geral, Ferramenteiro, Técnicos, Mecânicos, Engenheiros.	08h - 11h	3ª e 5ª	6 X R\$ 116,00
				19h - 22h	24/07/12 - 13/12/12	
PROGRAMAÇÃO E OPERAÇÃO DE TORNO CNC 120h	• Fundamentos de CNC - 24h • Programação e Operação de Torno CNC - 96h	• Idade mínima 16 anos. • Ensino fundamental concluído. • Torneiro Mecânico, Fresador Mecânico ou Mecânico de Usinagem Convencional	Torneiro Mecânico, Fresador Mecânico e Mecânicos de Usinagem Convencional.	08h - 11h	2ª e 4ª	6 X R\$ 116,00
				16h - 19h	18/07/12 - 05/12/12	
				19h - 22h		
				08h - 11h	3ª e 5ª	
				13h - 16h	17/07/12 - 06/12/12	
19h - 22h	4ª e 6ª	18/07/12 - 14/12/12				
19h - 22h	3ª e 6ª	17/07/12 - 18/12/12				
7h30 - 14h30	Sábado	07/07/12 - 15/12/13				

O INÍCIO DOS CURSOS ESTÁ CONDICIONADO AO NÚMERO MÍNIMO DE PARTICIPANTES

PROGRAMA	UNIDADE CURRICULAR	PRÉ-REQUISITOS	PÚBLICO-ALVO	HORÁRIO	PERÍODO	VALOR
SAÚDE E SEGURANÇA NO TRABALHO - Vagas Limitadas						
SEGURANÇA EM INSTALAÇÕES E SERVIÇOS EM ELETRICIDADE NR10 RECICLAGEM 20h	• Riscos Elétricos - 12h • Prevenção e Combate a Incêndios - 4h • Primeiros Socorros - 4h	• Idade mínima 18 anos. • 4ª série do ensino fundamental concluída. • Qualificação na área de Eletricidade com no mínimo 160h concluída. • Aperfeiçoamento Profissional - Segurança em Instalações e Serviços em Eletricidade - NR10.	NR10 concluído Frequência obrigatória de 100% e Nota maior ou igual a 85.	18h - 22h	2ª, 3ª, 4ª, 5ª e 6ª 05/11/12 - 09/11/12	1 X R\$ 164,00
				07h30 - 11h30	Sábado 15/09/12 - 20/10/12	
AUTOMAÇÃO - Vagas Limitadas						
CONTROLADORES LÓGICOS PROGRAMÁVEIS 60h	• Controladores Lógicos Programáveis - 60h	• Idade mínima 16 anos. • Ensino fundamental concluído. • Possuir Conhecimentos de Comandos Elétricos e Lógica Digital	Profissionais das áreas de Automação, Instrumentação e Eletroeletrônica	7h30 - 11h30	2ª e 3ª 23/07/12 - 10/09/12	3 X R\$ 150,00
				19h - 22h	2ª e 3ª 23/07/12 - 25/09/12	
ROBÓTICA INDUSTRIAL 40h	• Robótica Industrial - 40h	• Idade mínima 16 anos. • Ensino fundamental concluído.	Profissionais das áreas de Automação, Instrumentação, Eletroeletrônica e Metalmeccânica	19h - 22h	6ª 17/08/12 - 14/12/12	3 x R\$ 100,00
ELETROELETRÔNICA - Vagas Limitadas						
ELETRICISTA INSTALADOR 160h	• Eletricidade Geral - 80h • Instalações Elétricas - 80h	• Idade mínima 16 anos. • 5ª série do ensino fundamental concluída.	Público em Geral	07h30 - 11h30	3ª, 4ª e 6ª 24/07/12 - 13/11/12	6 X R\$ 154,00
				19h - 22h	2ª, 4ª e 6ª 16/07/12 - 19/12/12	
				07h30 - 16h30	3ª, 5ª e 6ª 17/07/12 - 21/12/12	
GERENCIAMENTO DE ENERGIA 24h	• Gerenciamento de Energia - 24h	• Idade mínima 16 anos. • Ensino fundamental concluído. • Qualificação Profissional na área de Eletroeletrônica	Profissional da Área de Eletroeletrônica	07h30 - 11h30	Sábado 18/08/12 - 22/09/12	1 X R\$ 175,00

O INÍCIO DOS CURSOS ESTÁ CONDICIONADO AO NÚMERO MÍNIMO DE PARTICIPANTES

PROGRAMA	UNIDADE CURRICULAR	PRÉ-REQUISITOS	PÚBLICO-ALVO	HORÁRIO	PERÍODO	VALOR
MECÂNICA - Vagas Limitadas						
TORNEIRO MECÂNICO 240h	<ul style="list-style-type: none"> Leitura e Interpretação de Desenho Mecânico - 60h Tecnologia Mecânica - 60h Operações de Torno Mecânico - 120h 	<ul style="list-style-type: none"> Idade mínima 16 anos. 6ª série do ensino fundamental concluída. 	Público em Geral	7h30 - 16h30	Sábado 21/07/12 - 13/04/13	12 X R\$ 105,00
INSPETOR DE QUALIDADE 168h	<ul style="list-style-type: none"> Leitura e Interpretação de Desenho - 60h Tecnologia Aplicada à Inspeção - 48h Controle Dimensional - 60h 	<ul style="list-style-type: none"> Idade mínima 16 anos. Ensino fundamental concluído. 	Público em Geral	08h - 11h 13h - 16h 19h - 22h 7h30 - 16h30	4ª, 5ª e 6ª 18/07/12 - 06/12/12 4ª, 5ª e 6ª 18/07/12 - 05/12/12 2ª, 3ª e 4ª 23/07/12 - 10/12/12 3ª, 4ª e 5ª 24/07/12 - 05/12/12 3ª, 4ª, 5ª e 6ª 24/07/12 - 07/12/12 Sábado 14/07/12 - 19/01/13	8 X R\$ 121,00

MANUTENÇÃO MECÂNICA - Vagas Limitadas

AUXILIAR MECÂNICO DE MANUTENÇÃO 160h	<ul style="list-style-type: none"> Leitura e Interpretação de Desenho Técnico Mecânico - 60h Tecnologia da Manutenção Mecânica - 50h Montagem e Desmontagem de Máquinas - 50h 	<ul style="list-style-type: none"> Idade mínima 16 anos. Ensino fundamental concluído. 	Público em Geral	19h - 22h 19h - 22h 7h30 - 16h30	2ª, 4ª e 5ª 18/07/12 - 22/11/12 2ª, 4ª e 6ª 18/07/12 - 30/11/12 Sábado 21/07/12 - 19/01/13	6 X R\$ 143,00
---	--	--	------------------	--	---	----------------

SAÚDE E SEGURANÇA NO TRABALHO - Vagas Limitadas

SEGURANÇA EM INSTALAÇÕES E SERVIÇOS EM ELETRICIDADE - NR10 40h	<ul style="list-style-type: none"> Riscos Elétricos - 24h Prevenção e Combate a Incêndios - 8h Primeiros Socorros - 8h 	<ul style="list-style-type: none"> Idade mínima 18 anos. 4ª série do ensino fundamental concluída. Qualificação na área de Eletricidade com no mínimo 160h concluída. 	Profissionais da área de Eletricidade. Frequência obrigatória de 100% e Nota maior ou igual a 85.	18h - 22h 07h30 - 16h30	2ª, 3ª, 4ª, 5ª e 6ª 30/07/12 - 10/08/12 10/09/12 - 21/09/12 15/10/12 - 26/10/12 03/12/12 - 14/12/12 Sábado 04/08/12 - 06/10/12 27/10/12 - 15/12/12	1 x R\$ 328,00
---	---	--	---	----------------------------	---	----------------

O INÍCIO DOS CURSOS ESTÁ CONDICIONADO AO NÚMERO MÍNIMO DE PARTICIPANTES

PROGRAMA	UNIDADE CURRICULAR	PRÉ-REQUISITOS	PÚBLICO-ALVO	HORÁRIO	PERÍODO	VALOR
MECÂNICA - Vagas Limitadas						
PROGRAMAÇÃO E OPERAÇÃO DE CENTRO DE USINAGEM CNC 120h	<ul style="list-style-type: none"> Fundamentos de CNC - 24h Programação e Operação de Centro de Usinagem CNC - 96h 	<ul style="list-style-type: none"> Idade mínima 16 anos. Ensino Fundamental Concluído. Torneiro Mecânico, Fresador Mecânico ou Mecânico de Usinagem Convencional 	Torneiro Mecânico, Fresador Mecânico e Mecânicos de Usinagem Convencional.	08h - 11h 13h - 16h 19h - 22h 08h - 11h 16h - 19h 19h - 22h 19h - 22h 19h - 22h 7h30 - 14h30	2ª e 4ª 18/07/12 - 05/12/12 3ª e 5ª 17/07/12 - 06/06/12 4ª e 6ª 18/07/12 - 14/12/12 3ª e 6ª 17/07/12 - 18/12/12 Sábado 07/07/12 - 15/12/12	6 X R\$ 116,00
PROGRAMADOR DE MANUFATURA ASSISTIDA POR COMPUTADOR (CAM) 80h	<ul style="list-style-type: none"> Programação em torneamento e fresamento - 80h 	<ul style="list-style-type: none"> Idade mínima 18 anos. Ensino Fundamental Concluído. Programação de Centro de Usinagem, Torno CNC, Fresadora CNC. 	Programador de Centro de Usinagem, Torno CNC, Fresadora CNC.	18h - 22h 7h30 - 12h30	5ª 19/07/12 - 06/12/12 6ª 13/07/12 - 21/12/12 Sábado 21/07/12 - 01/12/12	6 X R\$ 139,00
AJUSTADOR MECÂNICO 240h	<ul style="list-style-type: none"> Leitura e Interpretação de Desenho Mecânico - 60h Tecnologia Mecânica - 60h Operações de Ajustagem - 120h 	<ul style="list-style-type: none"> Idade mínima 16 anos. 6ª série do ensino fundamental concluída. 	Público em Geral	7h30 - 16h30	Sábado 21/07/12 - 13/04/13	12 X R\$ 105,00

ITINERÁRIO DE FIC ESCOLA - UFP 501 "Roberto Mange"

ENTRADA COMUNIDADE / MERCADO DE TRABALHO

SAÍDA MERCADO DE TRABALHO

